



**Software für  
Möbelbau und Innendesign**

# Auf Kundenanregungen zu reagieren ist uns ein großes Anliegen.



## **xCAD Interior - Effizientes Planen in 3D - Einfach, schnell & leistungsfähig**

xCAD Interior ist ein außergewöhnliches CAD-Programm für Innenarchitektur und Möbelbau mit innovativem Bedienkonzept zur Steigerung der Produktivität. Die xCAD Interior Produktlinie ist in unterschiedlich funktional ausgebauten Versionen erhältlich und modular erweiterbar. Die Versionen und die Modulbauweise ermöglichen einen erheblichen Preisvorteil für den Kunden gegenüber anderen CAD Programmen. xCAD Interior visualisiert nicht nur viele Linien und Bögen, sondern ist ein wirklich intelligentes CAD Programm, welches die Fachsprache unserer Kunden spricht.

**xCAD Interior Home** bietet den Einstieg in die xCAD Interior Produktlinie für den Heimanwender.  
**xCAD Interior Light** setzt den Schwerpunkt auf Visualisierung für den semiprofessionellen Einsatz.  
**xCAD Interior Design** bietet Planung, Konstruktion und Präsentation für den professionellen Einsatz.  
**xCAD Interior Pro** setzt neue Maßstäbe in Planung, Konstruktion, Präsentation und Fertigung.

### **Einfach und Schnell**

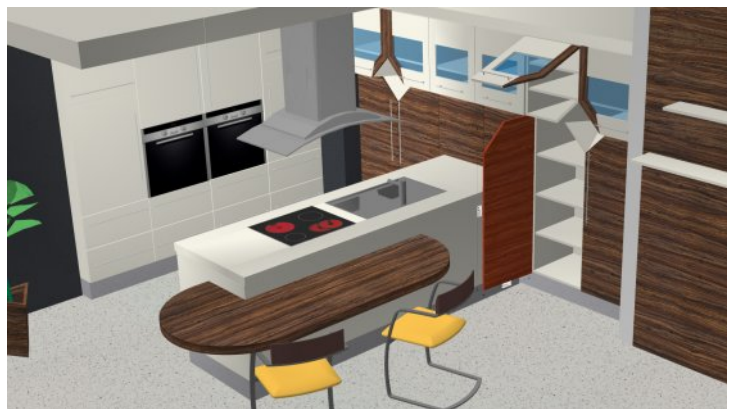
Eine einfach zu bedienende Software für eine schnelle und ansprechende 3D Planung ist die Voraussetzung für erfolgreiche Kundenprojekte. Objektkonstruktion in der 3D Ansicht und das Bibliothekenkonzept im xCAD Interior sind die Basis für „schnell und einfach“.

Was Designer, Möbelkonstruktoren und Innenarchitekten darunter verstehen, haben erfahrene Software Ingenieure in Zusammenarbeit mit professionellen Anwendern im xCAD Interior umgesetzt.

xCAD basiert nicht auf einem gewöhnlichen CAD sondern stellt genau jene leistungsfähigen Zeichenfunktionen bereit, die dem Anwender eine besonders produktive 3D Planung erlauben.

### **Konstruktion in der 3D Ansicht**

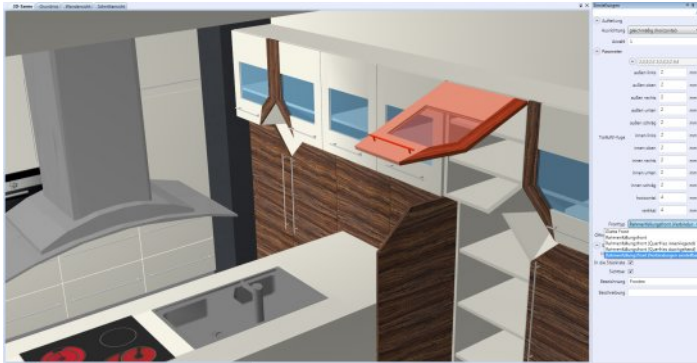
Die Konstruktion von Objekten erfolgt fast vollständig in der 3D Ansicht, zeitaufwendiges Umschalten zwischen Grund- bzw. Aufriss und 3D Ansicht entfällt. Der Anwender hat in der 3D Ansicht eine große Übersicht und kann gleichzeitig im Detail konstruieren, Änderungen in der Konstruktion sind sofort sichtbar. Veränderbare Konstruktionsmerkmale (Abschrägungen, Verbindungen, usw.) werden durch auswählbare Punkte in der 3D Ansicht dargestellt. Durch Anklicken eines Punktes werden die Parameter angezeigt und können geändert werden.





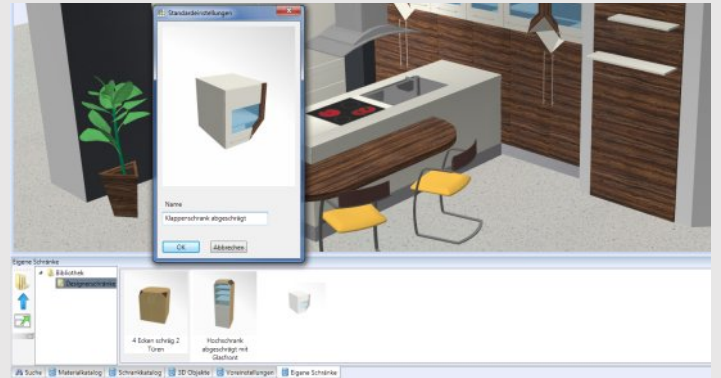
## Detailkonstruktion in der 3D Ansicht

Außenform, Innenaufbau, Verbindungen, Kanten und Beschläge werden sofort nach Änderung der Parameter in der 3D Ansicht angezeigt. So sind z.B. verschiedene Frontanschlagsarten von Aufschlagend auf Innenliegend oder auf Geh-rung mit wenigen Mausklicks änderbar.



## Objektbibliotheken

Aus der Objektbibliothek können Sie Objekte (Schränke, Türen, Betten, Sessel) per „Drag & Drop“ in die 3D Ansicht übernehmen. Sie können auch in Sekunden Ihre eigene Bibliothek aufbauen. Dazu ziehen Sie einfach einen fertig konstruierten Schrank oder eine Gruppe von Objekten in den gewünschten Ordner im Bibliotheksbereich.



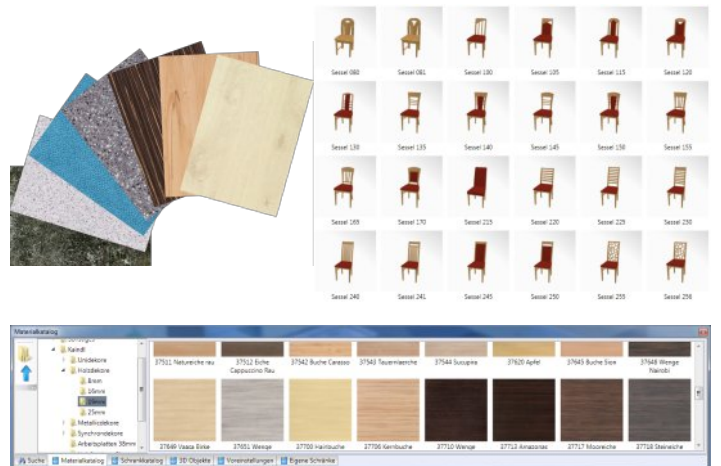
## Mehrere Bildschirme

Der Anwender kann die Programmoberfläche an seine persönliche Arbeitsweise anpassen. Jedes Programmfenster lässt sich frei positionieren, auch bildschirmübergreifend auf einem zweiten Monitor. Dadurch hat der Anwender mehr Platz und Übersicht: z.B. auf einem Monitor die 3D Ansicht und auf einem zweiten Monitor Grund- und Aufriss.



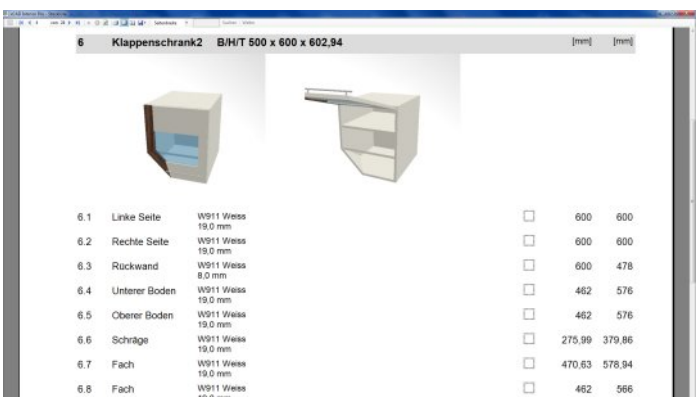
## Materialbibliotheken

Aus der mitgelieferten Materialbibliothek übernehmen Sie echte herstellerepezifische Platten, Kanten und Beschläge per „Drag & Drop“ in die 3D Ansicht. Materialbibliotheken können ebenfalls vom Benutzer selbst erstellt und erweitert werden.



## Stücklisten

xCAD Interior erzeugt auf Mausklick Stücklisten und weitere Listen, die Sie zur Arbeitsvorbereitung benötigen, direkt aus der 3D Konstruktion. Diese Listen enthalten wahlweise auch kleine Skizzen der beschriebenen Objekte. Dies ist ebenfalls ein wichtiges Hilfsmittel, welches die Fertigung vereinfacht und damit die Produktivität steigert.



## Präsentation

Um die Planung für Ihre Kunden optimal visuell aufbereiten zu können, steht im xCAD Interior eine Schnittstelle zur kostenlos im Internet verfügbaren Render Software POV-Ray® zur Verfügung. Alle Materialien, Licht- und Kamerapositionen werden automatisch von xCAD Interior ins POV-Ray® übernommen.



## Lösungen und Integration

xCAD Interior kann auch mit Fremdprogrammen zu einer individuellen Lösung integriert werden.

**SCHREINERFix** unterstützt als Branchenlösung die Schnittstelle zur Kalkulation von xCAD Objekten. Sie können per Mausklick aus Ihrer 3D Konstruktion eine Preiskalkulation durchführen und daraus im **SCHREINERFix** Angebote und Rechnungen erstellen.

xCAD Interior ArCon Edition in Verbindung mit der Architektursoftware **ArCon®** ermöglicht es umfangreiche Projekte zu realisieren und damit ganze Häuser einzurichten.

Weiters bietet xCAD Interior Schnittstellen die den Datenaustausch mit vielen anderen Programmen ermöglichen.  
z.B.: VRML, DXF, 2D/3D Bilder, usw.

## Systemanforderungen

Windows XP x86 ab SP2, Vista 32/64Bit, Windows 7 32/64Bit

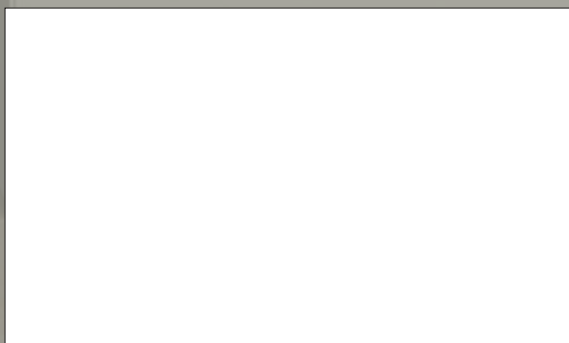
CPU: mindestens 1 GHz, empfohlen 2 x 2 GHz (oder höher)

RAM: min. 1024 MB, empfohlen 2048 MB (oder mehr)

Festplatte mit min. 1GB freiem Speicher

Grafikkarte mit min. 256 MB Videospeicher, besser 512 MB

## Ihr xCAD Partner:



**xCAD Solutions GmbH**  
Münzenbergstr. 10, A-8700 Leoben  
[www.xcad.at](http://www.xcad.at) [info@xcad.at](mailto:info@xcad.at)